

Załącznik nr 2

Specyfikacja techniczna pawilonu wystawienniczego

1. Wymiary pawilonu wraz z przyczepą

Pawilon wystawienniczy wraz z przyczepą, na której jest przewożony, ma wymiary: 870 cm długości, 252 cm szerokości, 333 cm wysokości.

Bez przyczepy pawilon ma ok. 3 m wysokości.

2. Minimalne wymiary placu, na którym będzie stał pawilon wystawienniczy

Margines wokół pawilonu: 4 m z każdej strony

3. Wymagana nawierzchnia placu

Ciężar pawilonu wystawienniczego: max. 3,5 tony

Teren musi być utwardzony.

4. Dopuszczalne nachylenie placu

Teren powinien być płaski - dopuszcza się wyłącznie różnice do 2%.

5. Transport pawilonu wystawienniczego

Pawilon wystawienniczy transportowany jest na przyczepie za samochodem, na miejscu jest z niej zdejmowany i montowany w wyznaczonym miejscu oraz podłączany do zasilania elektrycznego - montaż i demontaż wystawy jest po stronie CAS.

6. Wymagane napięcie prądu

Prąd z gniazdka 230V.

7. Przechowywanie przyczepy

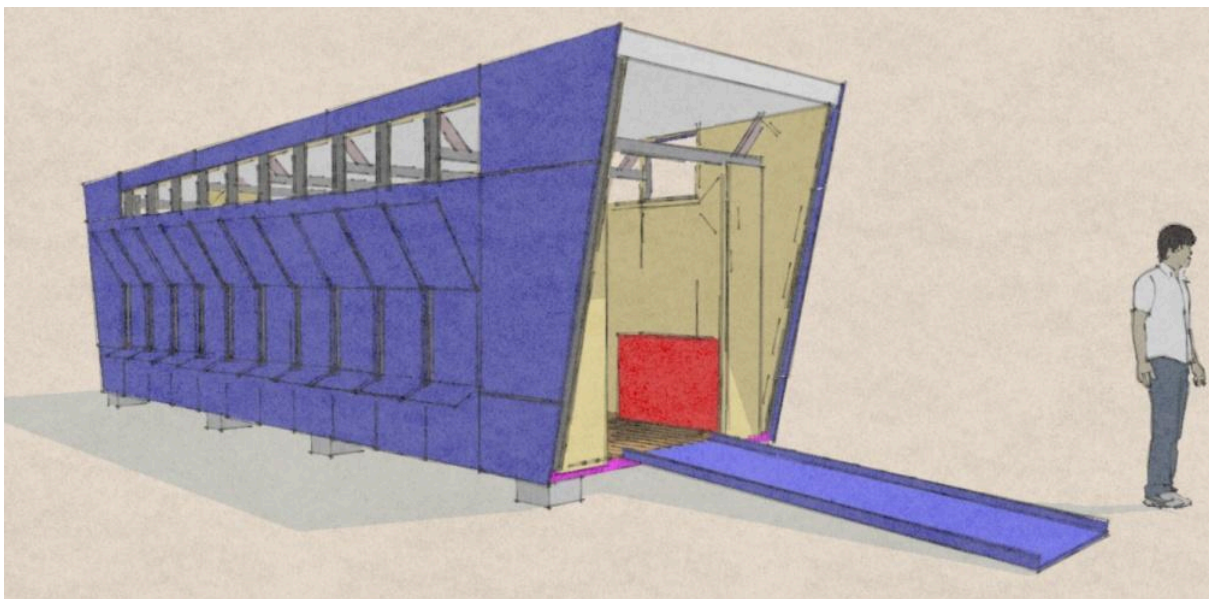
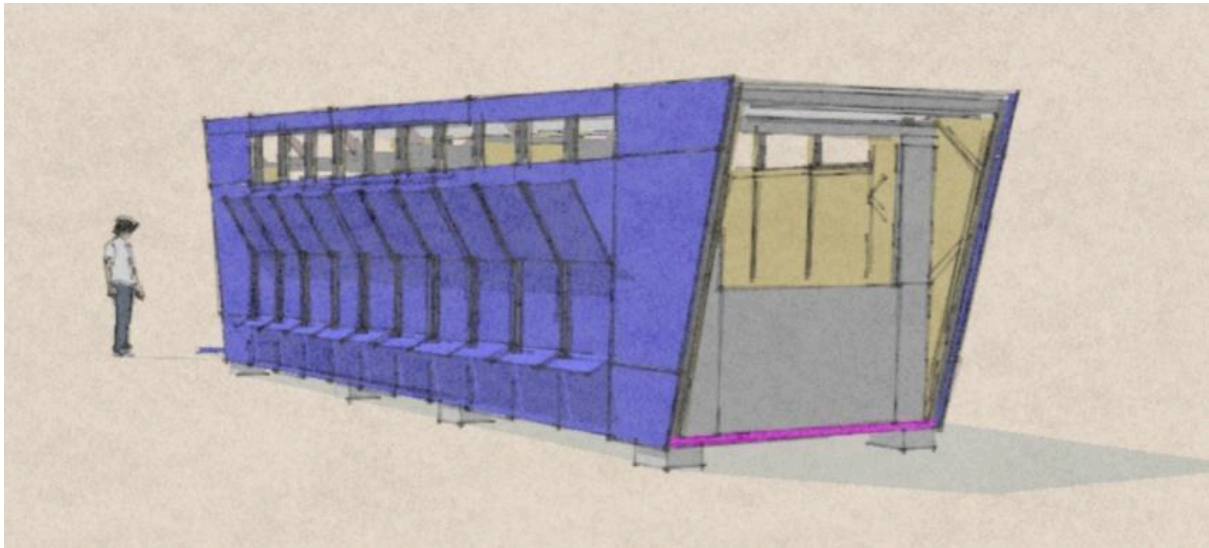
Przyczepa, na której transportowany jest pawilon musi być zaparkowana na czas obecności w danej miejscowości. Zapewnienie miejsca do zaparkowania przyczepy jest po stronie Partnera lokalnego. Wymiary przyczepy: długość: 870 cm, szerokość: 250 cm, wysokość: ok. 60 cm.

8. Elementy dodatkowe

Wokół pawilonu rozstawione będą:

- 2 potykacze wolnostojące (o wysokości 1,5 m) z wydrukowanym programem wydarzeń towarzyszących
- ok. 10 leżaków

9. Wizualizacja pawilonu wystawienniczego



Szkice pawilonu z dwóch stron

